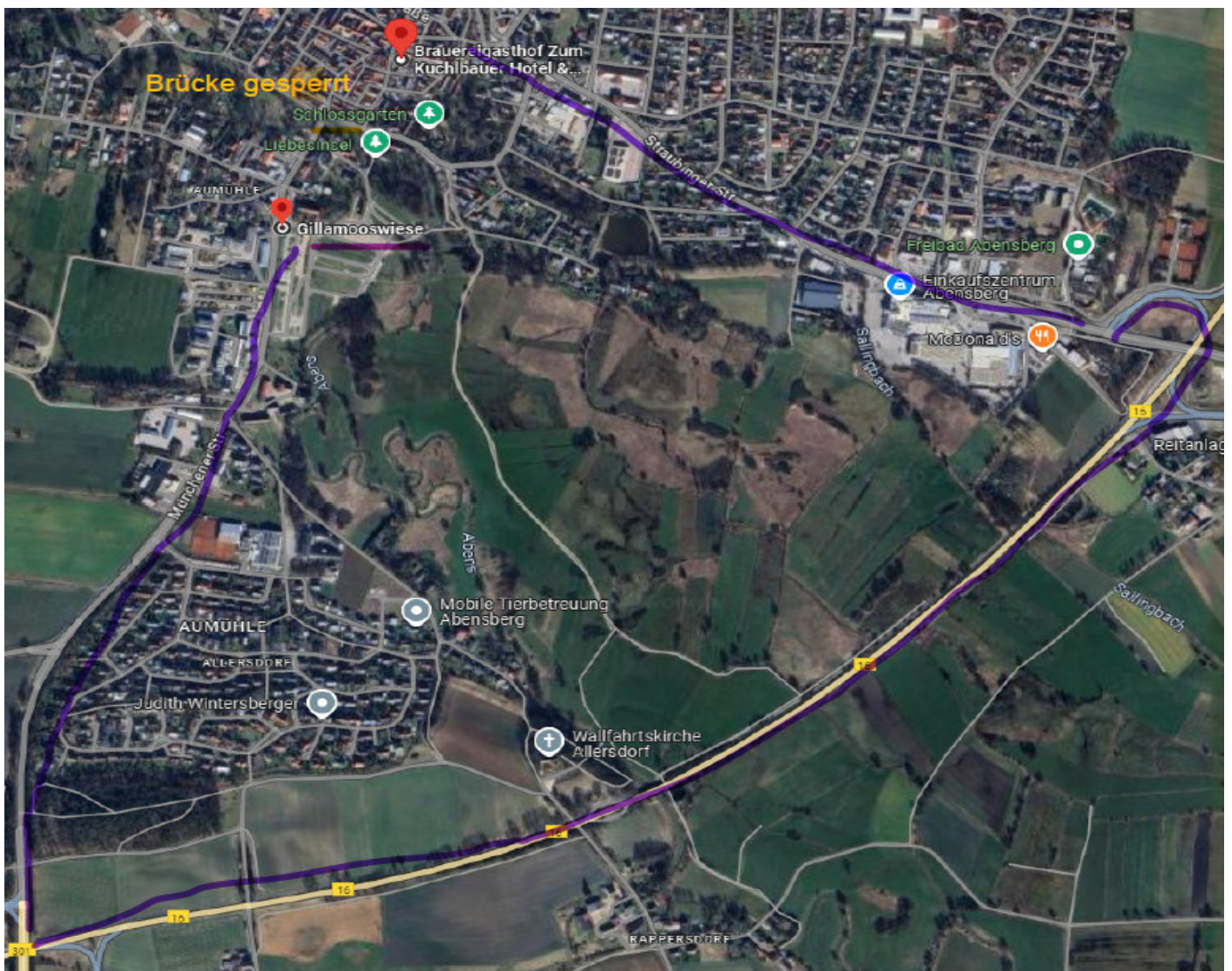


Achtung! Wichtige Info bezgl. Anfahrt über Gillamooswiese:

Achtung Umleitung

Die Baumaßnahmen für die Erneuerung der Abensbrücke beginnen **am 04.09.2024** und dauern **voraussichtlich bis 03.09.2025**. Die Innenstadt kann in diesem Zeitraum nicht über die Münchener Straße angefahren werden. Die Umleitung erfolgt über die B16.

Der Parkplatz auf der Gillamooswiese steht weiterhin zur Verfügung, die Innenstadt ist zu Fuß über die Brücken der Liebesinsel oder die Brücke an der Mayrstraße zu erreichen. Diese neu gebaute Brücke ist barrierefrei. Sie ist für Fußgänger, Rollstuhlfahrer, Radfahrer etc. freigegeben, sowie für die Rettungsdienste und die Feuerwehr.



Info zum Parken:

Unsere perfekte Lage mitten am Stadtplatz von Abensberg hat den Nachteil, dass wir keine hoteleigenen Parkmöglichkeiten anbieten können.

Zum Be- und Entladen nutzen Sie unseren Haupteingang am Stadtplatz 2. Danach empfehlen wir den kostenfreien Großparkplatz „Gillamooswiese“ (Adresse für das Navi (diesem können Sie nicht folgen, da Brücke gesperrt!): Münchener Str. 23 - Bitte beachten Sie die Anfahrtshinweise!). Zu Fuß sind wir von dort in wenigen Minuten zu erreichen.

Achtung! Die komplette Innenstadt ist eine 2-Stunden Parkzone mit Parkscheibe